

**Haie champêtre**  
Végétaux: densité = 1u/m<sup>2</sup>, en cépée 2/3 troncs  
- noisetier  
- saule marsault (salix caprea) en cépée  
- erable champêtre (acer campestre)  
Paillage: mulch écorce + bêche biodégradable

**Ensemencement prairial fleurs (900 m<sup>2</sup>):**  
Vivaces  
Deux fauches annuelles

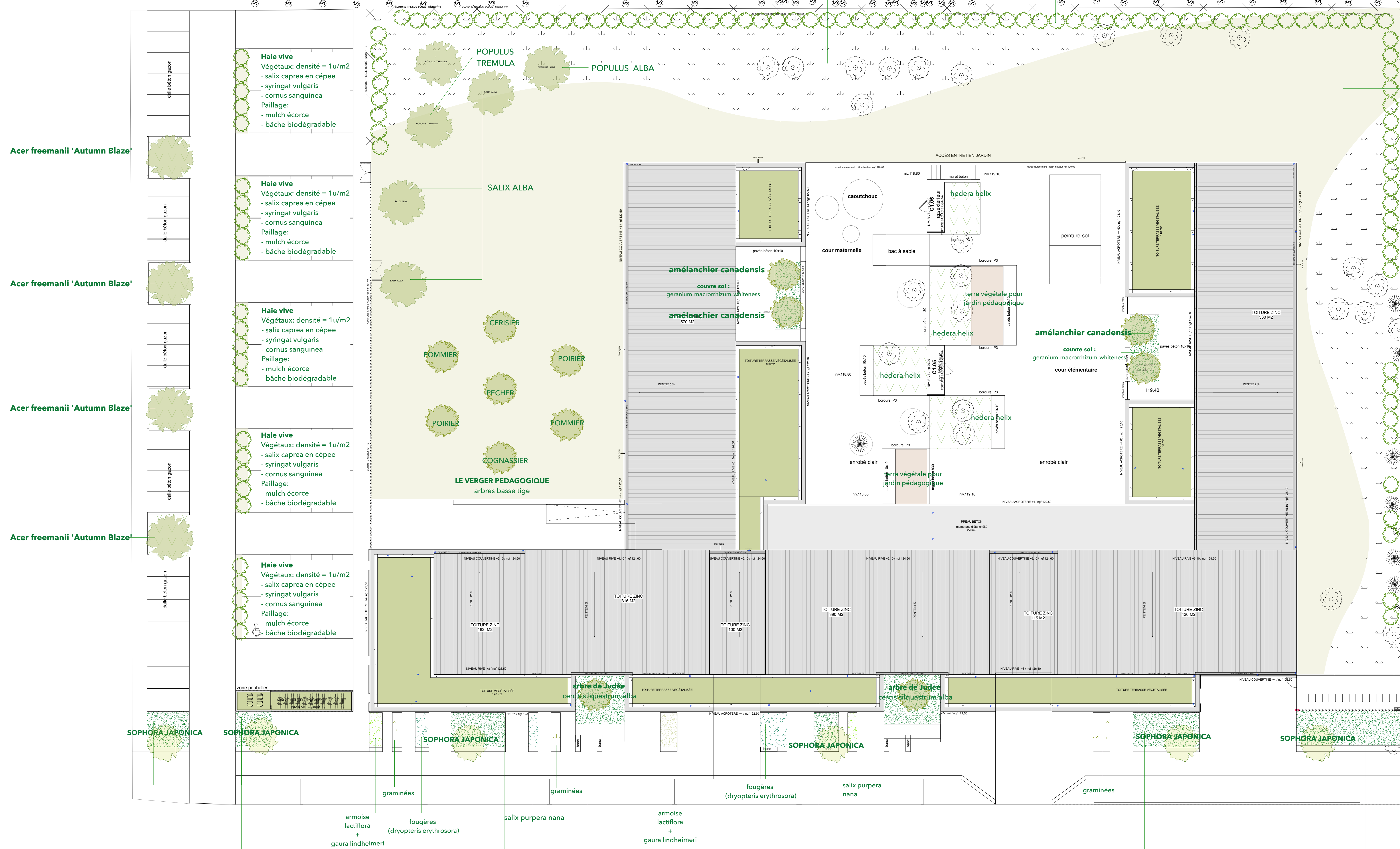
**Haie champêtre**  
Végétaux: densité = 1u/m<sup>2</sup>, en cépée 2/3 troncs  
- noisetier  
- saule marsault (salix caprea) en cépée  
- erable champêtre (acer campestre)  
Paillage: mulch écorce + bêche biodégradable

**PELOUSE**  
mélange de semences (2700m<sup>2</sup>):  
Ray grass Anglais 20%  
Fétuque rouge traçante 'Boréale' 20%  
Fétuque rouge 1/2 traçante 'Rosita' 22%  
Minette 5%  
Fétuque élevée 20%  
Pâturin des prés 10%  
Pâquerette (Bellis) 3%

**Haie champêtre**  
Végétaux: densité = 1u/m<sup>2</sup>, en cépée 2/3 troncs  
- noisetier  
- saule marsault (salix caprea) en cépée  
- erable champêtre (acer campestre)  
Paillage: mulch écorce + bêche biodégradable

**Ensemencement prairial fleurs (500 m<sup>2</sup>):**  
Vivaces  
Deux fauches annuelles

**Haie champêtre**  
Végétaux: densité = 1u/m<sup>2</sup>, en cépée 2/3 troncs  
- noisetier  
- saule marsault (salix caprea) en cépée  
- erable champêtre (acer campestre)  
Paillage: mulch écorce + bêche biodégradable



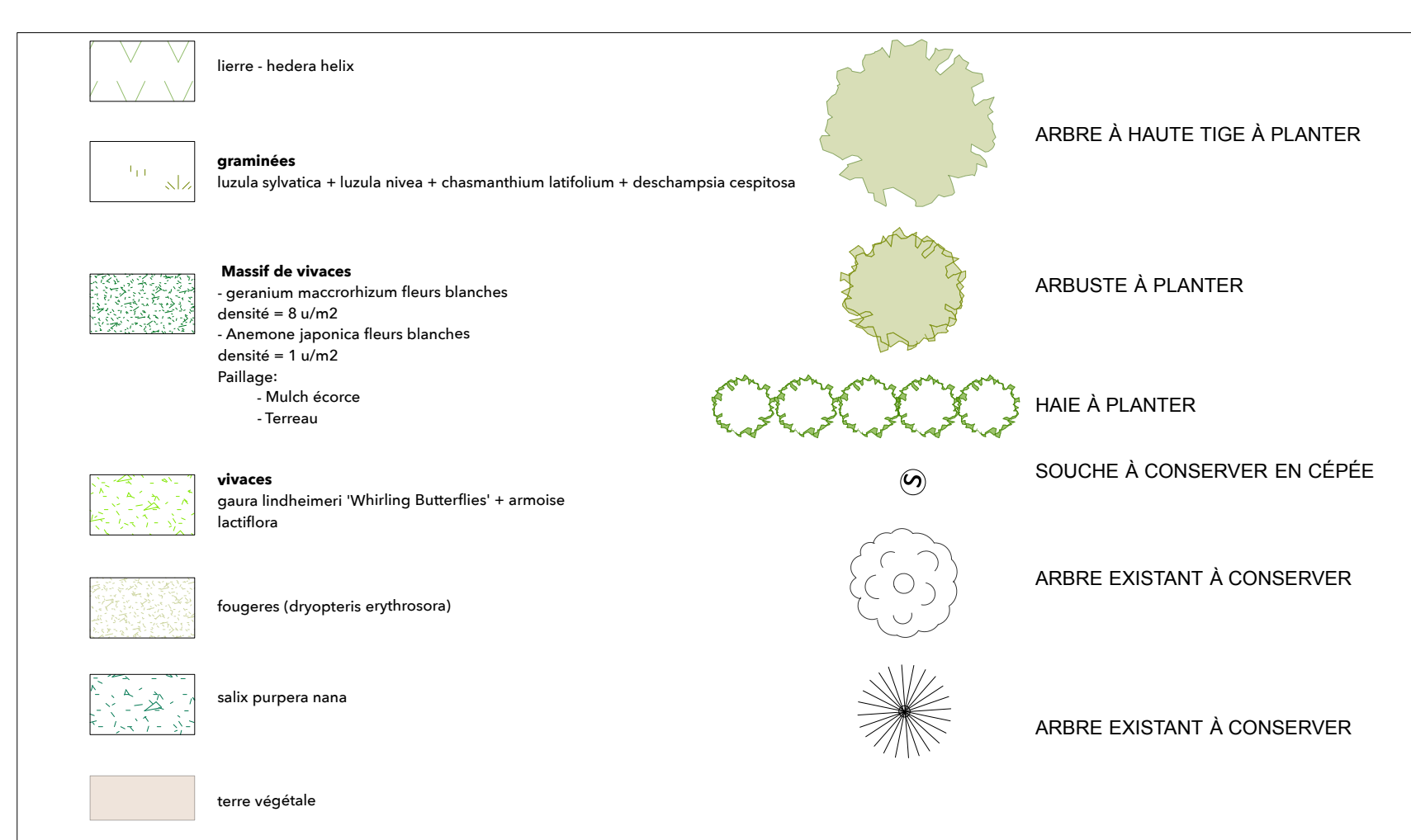
**Massif de vivaces**  
- geranium macrorrhizum  
- Anemone japonica fleurs blanches  
- Mulch écorce

**Massif de vivaces**  
- geranium macrorrhizum  
- Anemone japonica fleurs blanches  
- Mulch écorce

**Massif de vivaces**  
- geranium macrorrhizum  
- Anemone japonica fleurs blanches  
- Mulch écorce

**Massif de vivaces**  
- geranium macrorrhizum  
- Anemone japonica fleurs blanches  
- Mulch écorce

**Massif de vivaces**  
- geranium macrorrhizum  
- Anemone japonica fleurs blanches  
- Mulch écorce



**Maitre d'ouvrage**  
Ville de Vouziers - AMO / MP conseil  
Place Carnot BP 20  
08400 VOUZIEURS  
Tel : 03 24 30 74 30  
ville@villevouziers.fr

**Maitre d'oeuvre**  
Architectes: **KL ARCHITECTES**  
Ingénierie: **INGÉROP**  
Compteur Technique: **DEKRA**  
Coordinateur SPS: **BECS**

**PLAN PLANTATIONS**

| AUTEUR | PHASE       | DATE       | ÉCHELLE | NUMÉRO | INDICE |
|--------|-------------|------------|---------|--------|--------|
|        | DOSSIER PRO | 12/12/2016 |         |        |        |